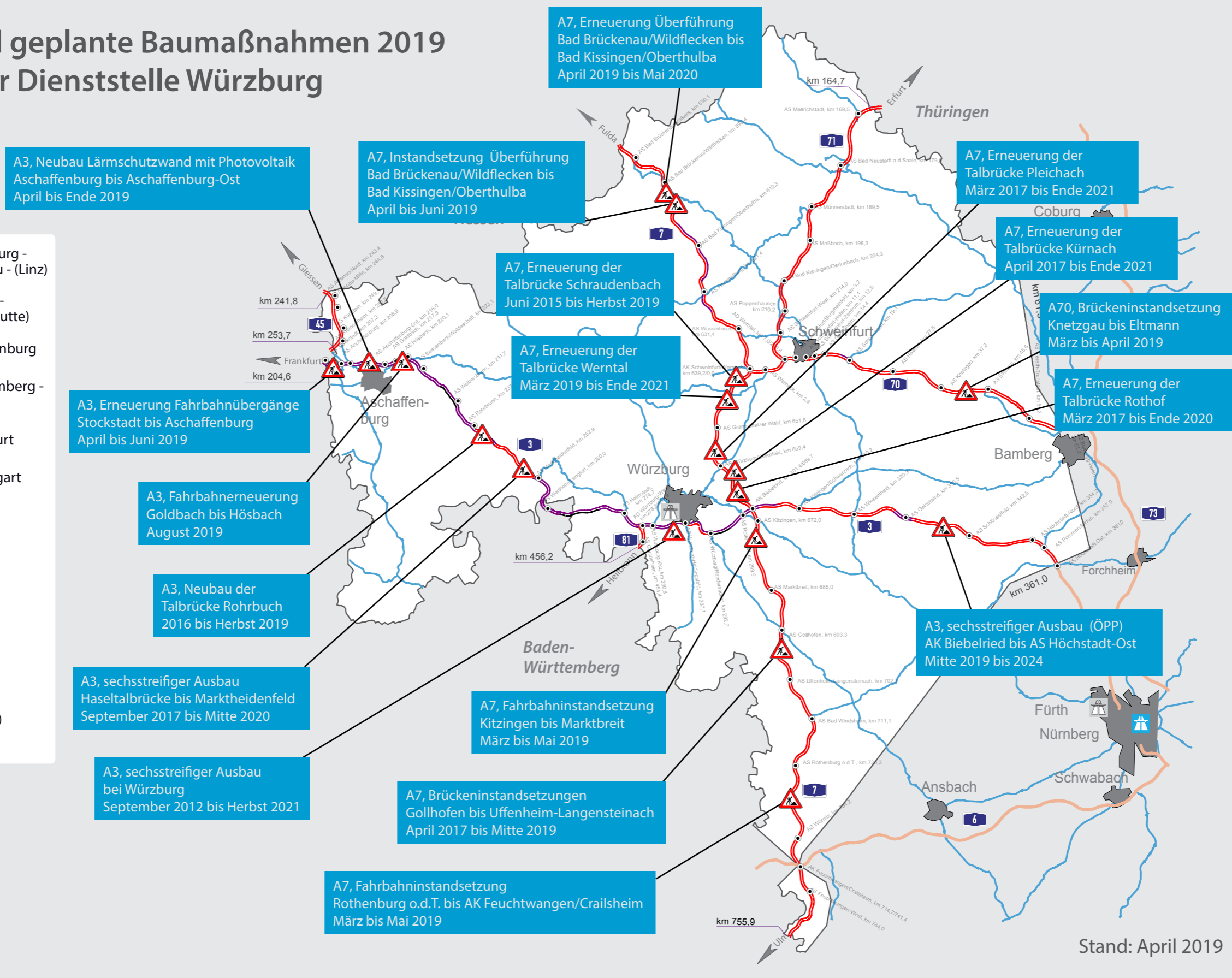




# Laufende und geplante Baumaßnahmen 2019 im Bereich der Dienststelle Würzburg

-  Frankfurt - Würzburg - Nürnberg - Passau - (Linz)
-  Fulda - Würzburg - Ulm - Füssen - (Reutte)
-  Gießen - Aschaffenburg
-  Schweinfurt - Bamberg - Bayreuth
-  Erfurt - Schweinfurt
-  Würzburg - Stuttgart
-  4- streifig
-  6- streifig
-  Bundesstraßen
- AK Autobahnkreuz
- AD Autobahndreieck
- AS Anschlussstelle
-  Autobahndirektion Nordbayern (ABD N)
-  Dienststelle (DS)



Stand: April 2019